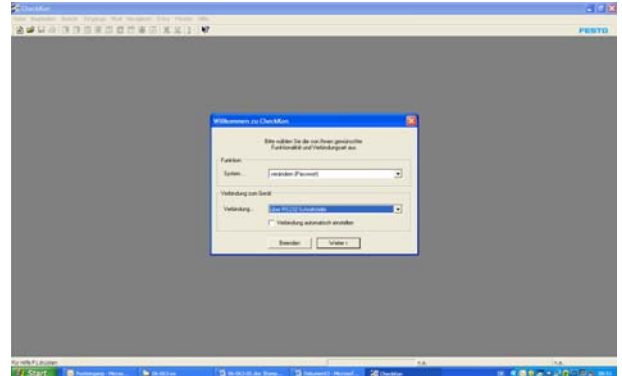


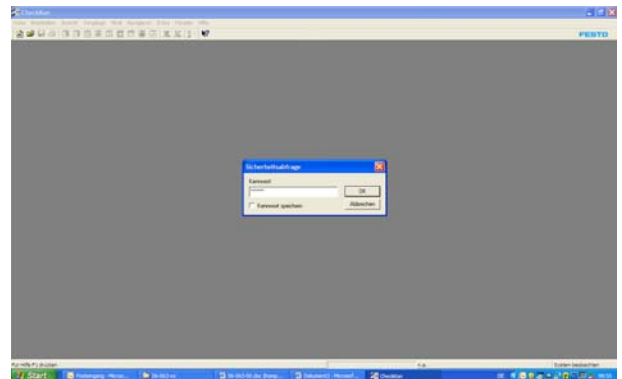
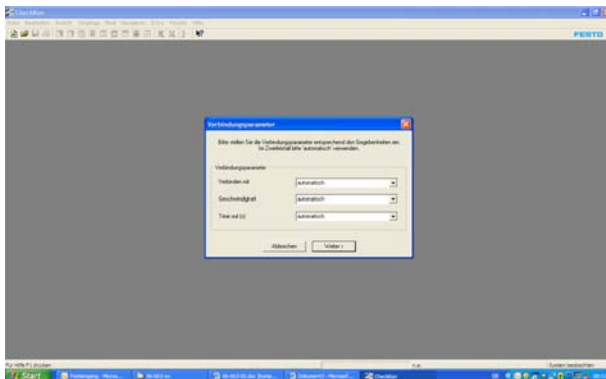
Checkbox Betriebssystem updaten mit CheckKon 4.1

1. Verbindung aufbauen

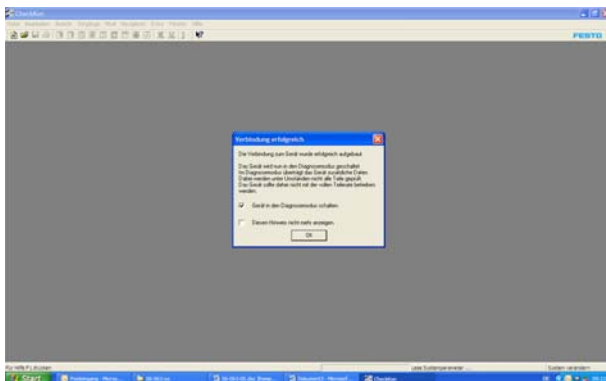
Checkbox in Stop-Betrieb
CheckKon starten



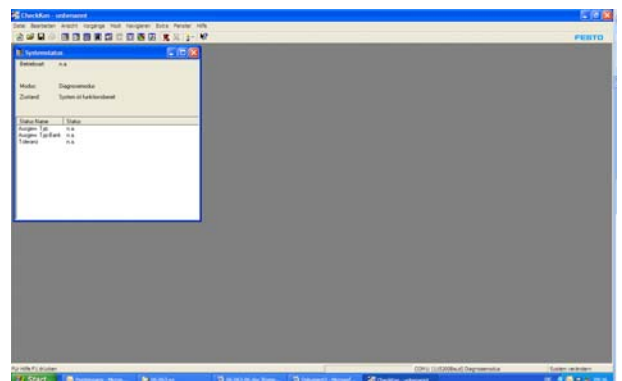
System... verändern (Passwort)
Verbindung... über RS232-Schnittstelle



Passwort eingeben

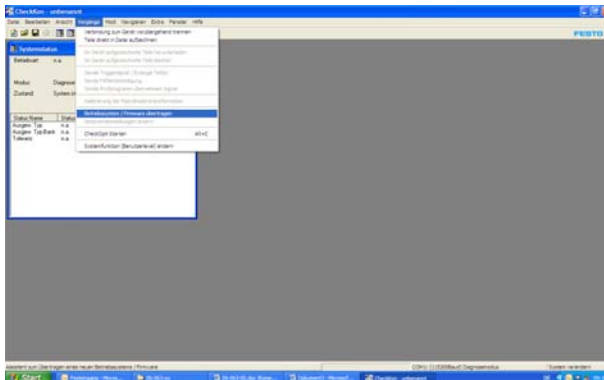


Verbindungsparameter... automatisch

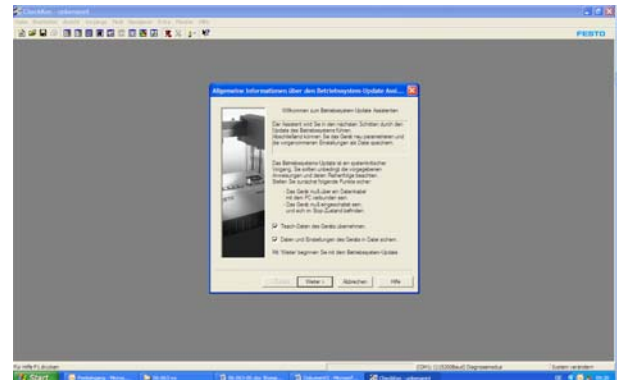


Verbindungsaufbau mit „OK“ bestätigen

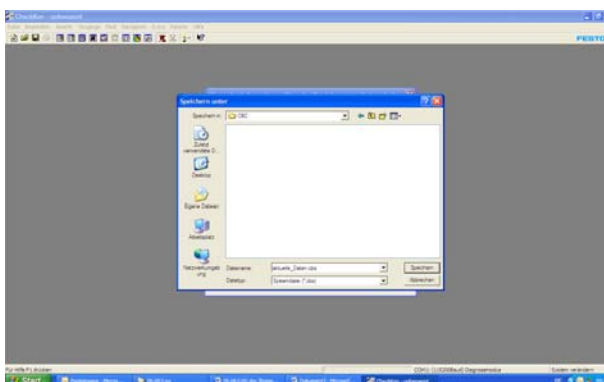
2. Betriebssystem updaten



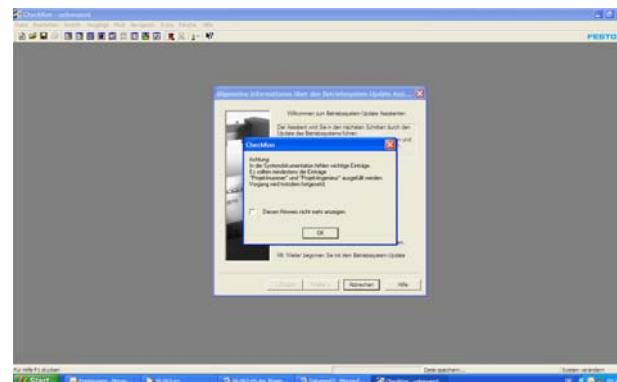
Menue <Vorgänge> –
<Betriebssystem/Firmware übertragen> aufrufen



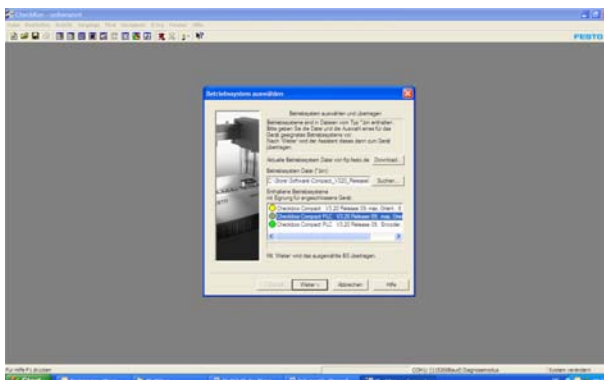
„Teachdaten der Checkbox übernehmen“ aktivieren
„Daten und Einstellungen der Checkbox.....“ aktivieren
mit „Weiter“ bestätigen



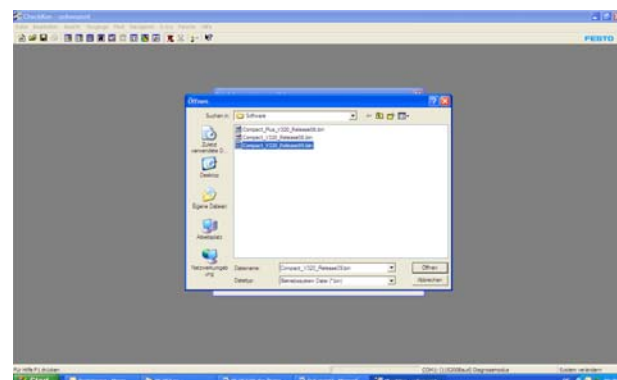
Dateinamen für Datensicherung eingeben
mit „Speichern“ bestätigen



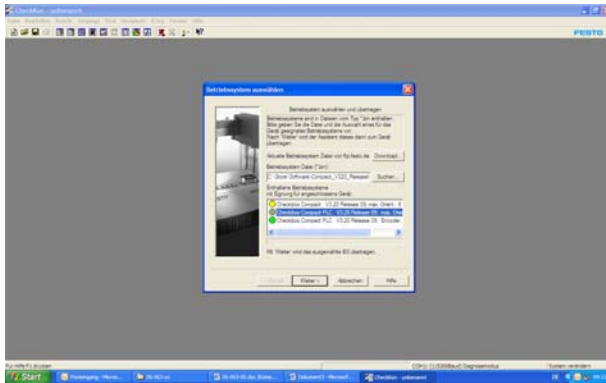
mit „OK“ bestätigen



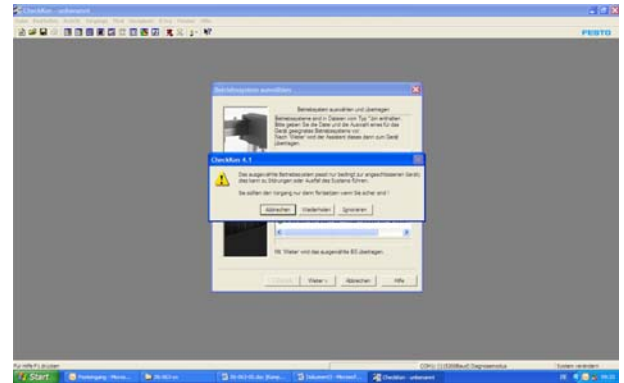
„Suchen“ drücken



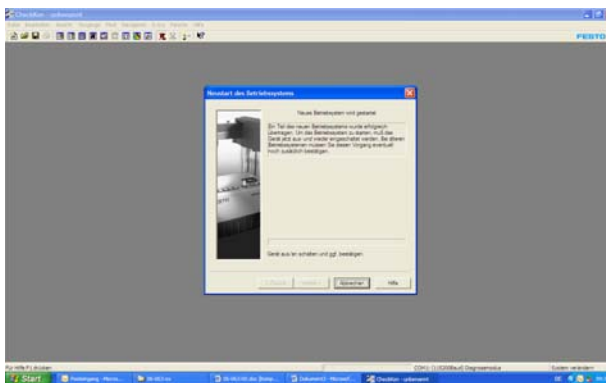
aktuelle „.bin“-Datei auswählen
mit „Öffnen“ bestätigen



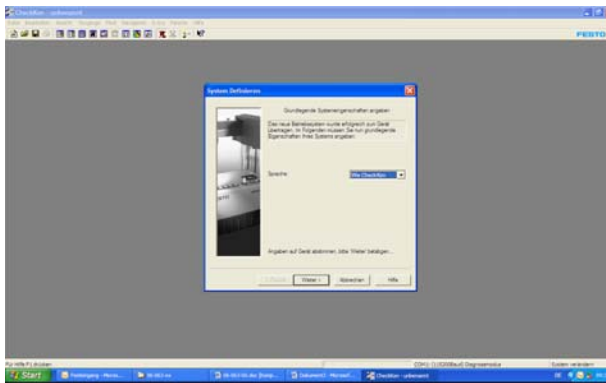
Gültige Checkbox Compact markieren
 1. Checkbox Compact PLUS ohne Encoder (CHB-C-X)
 2. Checkbox Compact PLUS mit Encoder (CHB-C-X)
 mit "Weiter" bestätigen



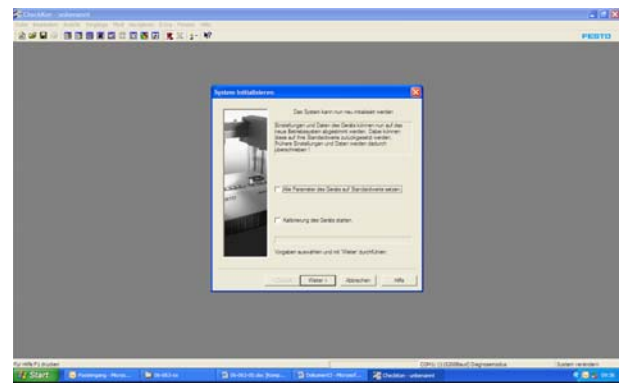
mit "ignorieren" bestätigen



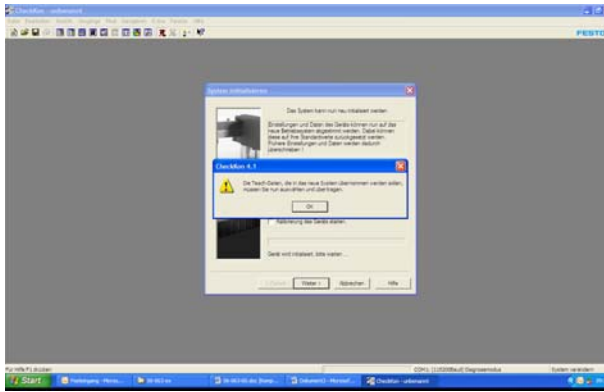
Versorgungsspannung der Checkbox aus- und wieder Einschalten



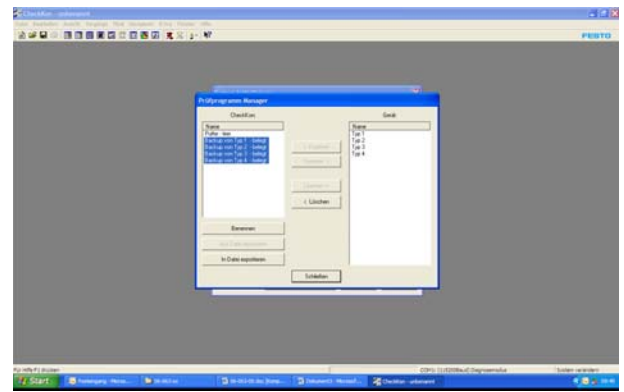
mit „Weiter“ bestätigen



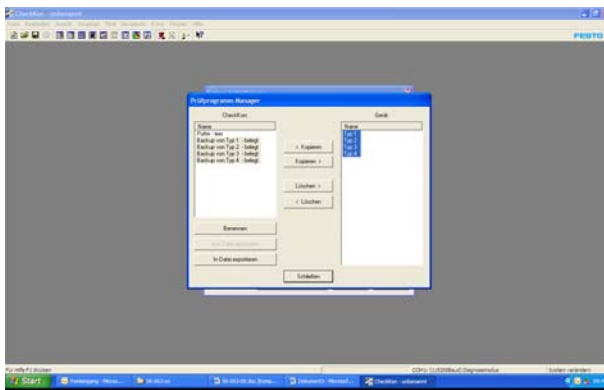
„alle Parameter der Checkbox“ deaktivieren
 „Kalibrierung der Checkbox starten“ deaktivieren
 mit „Weiter“ bestätigen



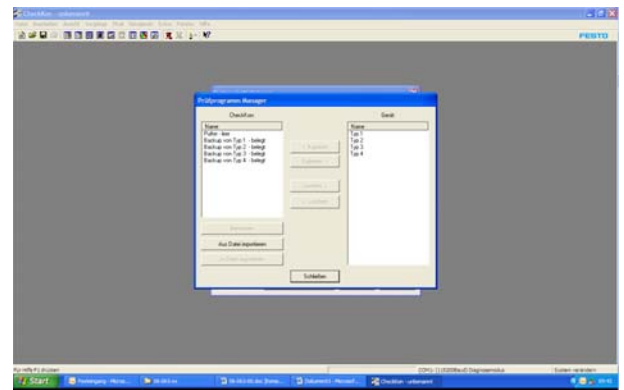
mit „OK“ bestätigen



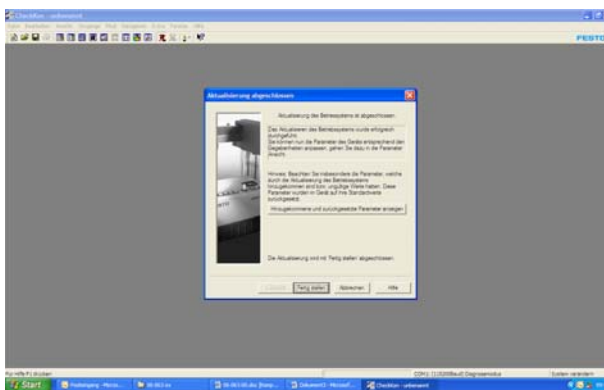
Typen auf „CheckKon Typspeicher“ markieren



Typen auf „Checkbox Typspeicher“ markieren



„> Kopieren“ drücken
„Schliessen“ drücken



mit „Fertig stellen“ bestätigen

